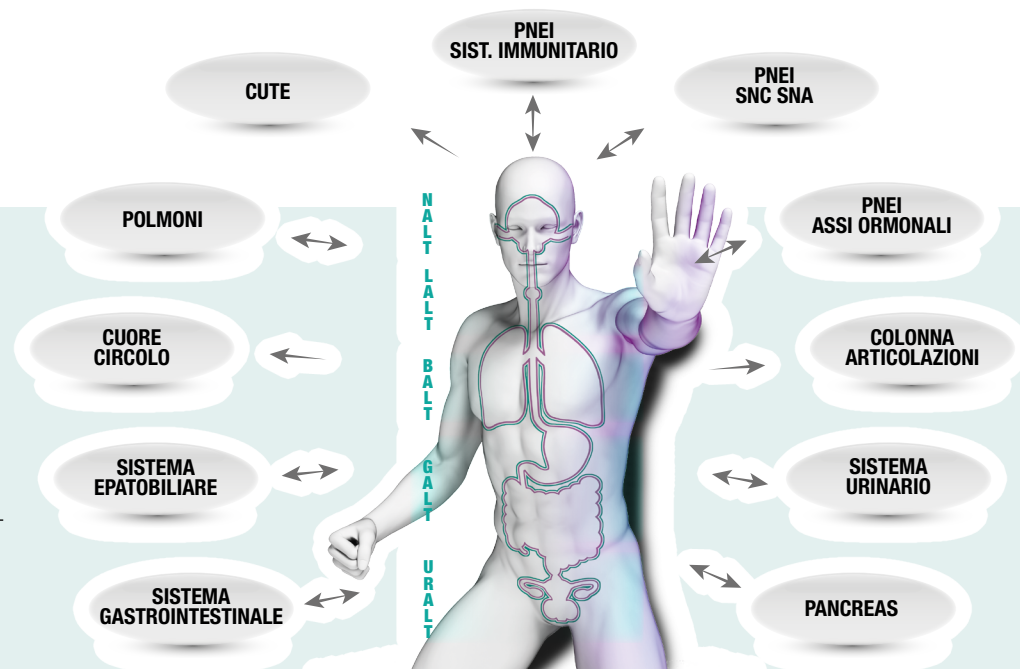


# MEDICINA FUNZIONALE

Docente

**Dott.ssa Giuliana Rapacioli**

Medicina Funzionale, Agopuntura



Venerdì ore 18:00-19:30

## PRIMO MODULO | 3 crediti ECM |

25 novembre 2022

La Medicina Funzionale del Dr. H. W. Schimmel come sintesi del pensiero verticale ed orizzontale. La complessità come elemento per leggere la salute e la malattia a partire dalla Medicina Orientale.

20 gennaio 2023

Il connettivo come tessuto metabolicamente attivo e come via di comunicazione fisica e chimica. Alcalosi, acidosi tissutale ed alimenti. Correlazione biunivoca fra connettivo e Sistema Nervoso Autonomo.

## SECONDO MODULO | 3 crediti ECM |

17 febbraio 2023

La modernità delle Catene Causali come strumento di interpretazione della storia clinica del paziente. Rilettura funzionale dell'Agopuntura e della teoria dei cinque elementi.

3 marzo 2023

Asse Intestino-Cervello. Catena Causale PNEI. Sintesi interpretativa e relazioni tra microbiota, organi, tessuti, funzioni e noxae patogene.

## TERZO MODULO | 3 crediti ECM |

31 marzo 2023

Catena Causale MUCOSE. Sintesi interpretativa e relazioni tra microbiota, organi, tessuti, funzioni e noxae patogene.

5 maggio 2023

Catena Causale INTESTINO. Catena Causale STOMACO. Sintesi interpretativa e relazioni tra microbiota, organi, tessuti, funzioni e noxae patogene.

## QUARTO MODULO | 4 crediti ECM |

6 ottobre 2023

Catena Causale FEGATO. Sintesi interpretativa e relazioni tra microbiota, organi, tessuti, funzioni e noxae patogene.

17 novembre 2023 **NUOVA DATA**

Catena Causale PANCREAS. Sintesi interpretativa e relazioni tra microbiota, organi, tessuti, funzioni e noxae patogene.

1 dicembre 2023

Catena Causale RENE. Sintesi interpretativa e relazioni tra microbiota, organi, tessuti, funzioni e noxae patogene.

### INFORMAZIONI GENERALI

Ai fini dell'erogazione dei crediti è necessario seguire il 100% dell'attività formativa di ciascun modulo. L'accesso alla piattaforma ECM sarà possibile collegandosi e registrandosi sul portale <https://formed.salavirtuale.com> al termine di ciascun modulo e sarà inoltre possibile effettuare il test di verifica e di apprendimento.

### ATTESTATO DI PARTECIPAZIONE

Verrà rilasciato un attestato di partecipazione al corso.

### SCHEDE DI ISCRIZIONE

Il corso, strutturato in 4 moduli, è a numero chiuso e gratuito. Possono partecipare ad ogni giornata 500 partecipanti, individuati in tutte le professioni: Medico Chirurgo tutte le specializzazioni, Medico di Medicina Generale, Odontoiatra, Medico Specializzando, Ostetrica/o, Biologo, Dietista.

Per iscriversi occorre compilare la scheda di iscrizione, segnando il/i modulo/i che si desidera frequentare, scaricabile al link

**"scheda di iscrizione"**, che dovrà essere inoltrata via e-mail all'indirizzo: [info@infomedicaintegrata.it](mailto:info@infomedicaintegrata.it)

Il corso è accreditato per un totale di 13 crediti ECM, da parte del Ministero della Salute.

### PROVIDER e SEGRETERIA ORGANIZZATIVA CANTIEREVENTI

Via Bernardino Ramazzini, 33  
50135 Firenze - Tel. 055 732 3160  
[info@cantiereventi.com](mailto:info@cantiereventi.com) - [www.cantiereventi.com](http://www.cantiereventi.com)

PharmExtracta S.P.A.  
con il contributo non condizionante