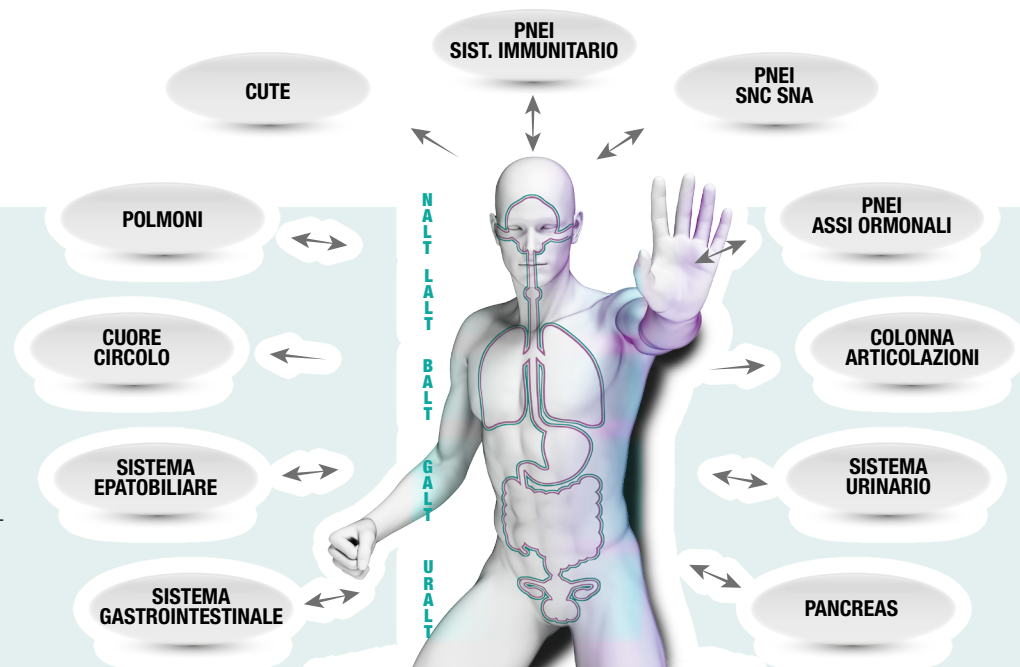


MEDICINA FUNZIONALE

Docente

Dott.ssa Giuliana Rapacioli

Medicina Funzionale, Agopuntura



Venerdì ore 18:00-19:30

PRIMO MODULO | 3 crediti ECM |

25 novembre 2022

La Medicina Funzionale del Dr. H. W. Schimmel come sintesi del pensiero verticale ed orizzontale.
La complessità come elemento per leggere la salute e la malattia a partire dalla Medicina Orientale.

20 gennaio 2023

Il connettivo come tessuto metabolicamente attivo e come via di comunicazione fisica e chimica.
Alcalosi, acidosi tissutale ed alimenti.
Correlazione biunivoca fra connettivo e Sistema Nervoso Autonomo.

SECONDO MODULO | 3 crediti ECM |

17 febbraio 2023

La modernità delle Catene Causali come strumento di interpretazione della storia clinica del paziente.
Rilettura funzionale dell'Agopuntura e della teoria dei cinque elementi.

3 marzo 2023

Asse Intestino-Cervello. Catena Causale PNEI.
Sintesi interpretativa e relazioni tra microbiota, organi, tessuti, funzioni e noxae patogene.

TERZO MODULO | 3 crediti ECM |

31 marzo 2023

Catena Causale MUCOSE.
Sintesi interpretativa e relazioni tra microbiota, organi, tessuti, funzioni e noxae patogene.

5 maggio 2023

Catena Causale INTESTINO. Catena Causale STOMACO.
Sintesi interpretativa e relazioni tra microbiota, organi, tessuti, funzioni e noxae patogene.

QUARTO MODULO | 4 crediti ECM |

6 ottobre 2023

Catena Causale FEGATO.
Sintesi interpretativa e relazioni tra microbiota, organi, tessuti, funzioni e noxae patogene.

10 novembre 2023

Catena Causale PANCREAS.
Sintesi interpretativa e relazioni tra microbiota, organi, tessuti, funzioni e noxae patogene.

1 dicembre 2023

Catena Causale RENE.
Sintesi interpretativa e relazioni tra microbiota, organi, tessuti, funzioni e noxae patogene.

INFORMAZIONI GENERALI

Ai fini dell'erogazione dei crediti è necessario seguire il 100% dell'attività formativa di ciascun modulo. L'accesso alla piattaforma ECM sarà possibile collegandosi e registrandosi sul portale <https://formed.salavirtuale.com> al termine di ciascun modulo e sarà inoltre possibile effettuare il test di verifica e di apprendimento.

ATTESTATO DI PARTECIPAZIONE

Verrà rilasciato un attestato di partecipazione al corso.

SCHEDA DI ISCRIZIONE

Il corso, strutturato in 4 moduli, è a numero chiuso e gratuito. Possono partecipare ad ogni giornata 500 partecipanti, individuati in tutte le professioni: Medico Chirurgo tutte le specializzazioni, Medico di Medicina Generale, Odontoiatra, Medico Specializzando, Ostetrica/o, Biologo, Dietista.

Per iscriversi occorre compilare la scheda di iscrizione, segnando il/i modulo/i che si desidera frequentare, scaricabile al link

"scheda di iscrizione", che dovrà essere inoltrata via e-mail all'indirizzo: info@infomedicaintegrata.it

Il corso è accreditato per un totale di 13 crediti ECM, da parte del Ministero della Salute.

PROVIDER e SEGRETERIA ORGANIZZATIVA

CANTIEREVENTI Via Livorno, 54/2
50142 Firenze - Tel. 055 732 3160
info@cantiereventi.com - www.cantiereventi.com

PharmExtracta S.P.A.
con il contributo non condizionante