

# 5 marzo 2021

**Paradigma diagnostico della MTC  
per un'anamnesi integrata: funzioni  
e relazioni di organi e visceri.  
orologio biologico.**



**Dr. Arcangelo Giordano**  
Medico chirurgo,  
Agopuntura, Medicina funzionale

W E B I N A R

**VENERDÌ 17:30-19:30**



1. Pieno/Vuoto

2. Caldo/Freddo

3. Yin (liquidi-sangue)/Yang  
(qi-livello energetico-  
funzionalità dell'organo)

Semplificando possiamo inserirli nella categoria caldo/freddo

È importante indagare perchè alcuni organi risentono particolarmente del calore o del freddo e manifestano sintomi che indirizzano la diagnosi

4. Umidità

5. Patogeni esterni

Virus, Batteri, Funghi, Parassiti

Metalli pesanti.....

## SINTOMI DA PIENO

Presenza di un fattore patogeno in un quadro di buona funzionalità degli organi che reagiscono contro la noxa patogena con una reazione infiammatoria nel tentativo di eliminarla

- Malattia acuta
- Irrequietezza
- Irritabilità
- Viso rosso
- Voce forte
- Respiro valido

- Dolore che peggiora con la pressione
- Acufeni di alto grado di intensità
- Sudorazione abbondante
- Minzione scarsa
- Stipsi



## SINTOMI DA VUOTO

### Ipofunzione dell'organo

- Malattia cronica
- Svogliatezza
- Apatia
- Posizione raggomitolata
- Voce debole
- Respiro debole
- Scarsa memoria

- Dolore alleviato dalla pressione
- Acufeni di basso grado di intensità
- Leggera sudorazione
- Minzione frequente
- Feci poco formate



# PIENO/VUOTO



se  
PIENO

Drenare l'organo o il tessuto con:

FITODRENANTI DELTA, FMC, DRE, SIN

se  
VUOTO

Tonificare l'organo relativo con:

FM-FMS, FMC, RIGE, CAT

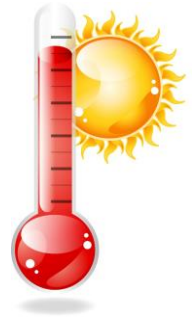
# CALORE

È un fenomeno di tipo Yang

Lo Yang è il principio riscaldante dell'organismo

Se è in eccesso provoca una serie di

**sintomi da calore**



# YIN / YANG

- perchè alcuni organi risentono particolarmente del calore o del freddo?
- indagare i sintomi che indirizzano la diagnosi



## YANG

Principio riscaldante  
Energia nella sua fase cinetica  
Stato di sol prevalente nella matrice  
Tendenza alla fibrilisi  
Grande attività informatica  
Reazione alla novità esterna  
Ortosimpatico

## YIN

Principio raffreddante  
Energia nella sua fase potenziale  
Stato di gel prevalente nella matrice  
Tendenza alla fibrogenesi  
Bassa attività informatica  
Fase di riposo omeostatico  
Parasimpatico

# SINTOMI da CALORE

Il calore si muove, quindi agita: **agitazione**

Sale verso l'alto —► **SINTOMI ALLA TESTA**: occhi rossi, cefalea acuta e improvvisa frontale o temporale (F/Vb)

Il calore asciuga la componente liquida e umidificante dell'organismo:

stipsi con feci secche

urina scarsa

bocca secca

lingua rossa con patina asciutta



# SINTOMI da CALORE

**In profondità il calore asciuga gli interstizi**

Se la **MEC è ricca di tossine** il calore peggiora il quadro di intossicazione perché il calore asciugando gli interstizi rende difficoltoso il loro drenaggio.

Le tossine si fissano con conseguente alterazione degli scambi intercellulari, con loro rallentamento e deficit di comunicazione tra i vari distretti

Se la **matrice è ricca di tossine** prima di ogni altra terapia è importante

**1.Reidratare e nutrire con acqua e sali** Alkaloxymed

**2.usare piante rinfrescanti** silibum

**3.Drenare la MEC**



## COME DRENARE LA MEC

STIMOLO DEL SISTEMA LINFATICO  
a VEICOLARE LE TOSSINE  
dalla MATRICE al CIRCOLO VENOSO



ATTIVAZIONE DEI  
PRINCIPALI EMUNTORI  
ALL'ESCREZIONE

# DRE 6

## TROPISMO LINFATICO ARTI INFERIORI POTENZIA LA FUNZIONE VASCOLARE

Elettivo e specifico per il **RITORNO** linfatico dagli **arti inferiori**

**POTENZIA LA FUNZIONE LINFATICA DI «PULIZIA CONNETTIVALE»** fluidificando la linfa addensata a causa delle tossine

**STIMOLA LA TONICITÀ DELLE PARETI VASCOLARI** ostacolando la stasi, il gonfiore e la formazione di edemi

**PAZIENTE con  
DISTURBI VASCOLARI  
agli ARTI INFERIORI**

- Cellulite, Adiposità, Obesità, Sovrappeso
- Stasi e Sindromi da insufficienza veno-linfatica arti inferiori
- Teleangectasie, Fragilità capillare
- Edemi arti inferiori, Edemi linfatici
- Edemi da eccessivo trattenimento di liquidi
- Edemi declivi durante terapia estroprogestinica
- Disturbi della diuresi, Ritenzione idrica

### Drenaggio e Disintossicazione MEC



**SEMPERVIVUM SIGMA PLUS** **DRE 6**

ATTIVAZIONE DEGLI EMUNTORI FEGATO E RENE

**SIN 10** **SIN 10**

**SIN 15** **SIN 15**

D 6 gtt di SEMPERVIVUM SIGMA PLUS  
10 gtt di SIN 10 e 20 gtt di SIN 15

20 gtt di DRE 6  
20 gtt di SIN 10 e 20 gtt di SIN 15

## SEMPERVIVUM SIGMA PLUS

## TROPISMO LINFATICO UBIQUITARIO e LINFONODALE POTENZIA LA FUNZIONE IMMUNITARIA

Elettivo e specifico per il **DEFLUSSO** linfatico **intestinale, sopradiaframmatico, del collo e cefalico**

**POTENZIA LA CONTRATTILITÀ e L'ELASTICITÀ DELLE VALVOLE** contrastando l'irrigidimento, il ristagno ed il reflusso

**REGOLA LA RISPOSTA IMMUNITARIA LINFONODALE** riducendo il volume dei linfonodi, le congestioni e le adeniti

**RAFFORZA LA CAPACITÀ ANTISETTICA** contro le infiammazioni e le infezioni virali, batteriche e fungine

**PAZIENTE con  
DISTURBI MUCOSALI  
RICORRENTI**

- Flogosi e infezioni orali, respiratorie, gastriche, intestinali, genitourinarie
- Allergie
- Linfadenomegalie, Ipertrofie ghiandolari
- Leucocitosi, Linfocitosi
- Edemi palpebrali e periorculari
- Linfedemi secondari post-infettivi, post-traumatici, post-chirurgici, da terapia radiante
- Intossicazioni alimentari, da metalli, pesticidi, hormone mimics, farmaci

**STIMOLA IL DRENAGGIO e LA DISINTOSSICAZIONE EPATICI** eliminando le **tossine liposolubili** che arrivano dalla circolazione sanguigna

**SUPPORTA LE FUNZIONI EPATICHE FISIOLOGICHE per**

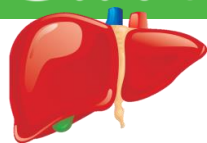
- evitare che si inneschino processi infiammatori per il temporaneo ma elevato sovraccarico di tossine che si verifica durante il drenaggio linfatico
- recuperare o prevenire eventuali disfunzioni o danni epatobiliari

**STIMOLA IL DRENAGGIO e LA DISINTOSSICAZIONE URINARI** eliminando le **tossine idrosolubili** come sostanze chimiche e metalli pesanti

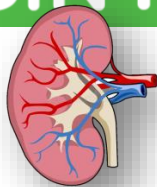
**SUPPORTA LE FUNZIONI URINARIE FISIOLOGICHE per**

- evitare che si inneschino processi infiammatori per il temporaneo ma elevato sovraccarico di tossine che si verifica durante il drenaggio linfatico
- recuperare o prevenire eventuali disfunzioni o danni urinari

## SIN 10

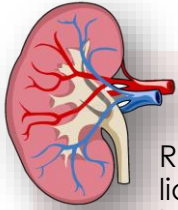


## SIN 15



# ORGANI in relazione con il CALORE

soffrono il calore oppure contribuiscono a generarlo

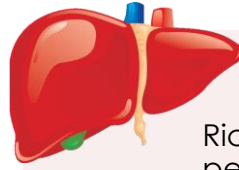


## RENE

Regola il metabolismo dei liquidi equilibrando tramite essi lo Yin e lo Yang

Riscalda o raffredda a seconda delle necessità in sostegno dell'organo in deficit in quel momento

Vuoto di Rene Yin (in questa sindrome viene sviluppato il calore che sale in alto) Vuoto di Rene Yang (penetra il freddo)



## FEGATO

Riceve il sangue refluo dalla periferia e ne armonizza il movimento e il libero fluire (il Cuore fa da pompa)

Se il F non riesce a svolgere questa funzione si «ingolfa» e provoca un ristagno di qi e sangue generando calore

È il più grande produttore di calore interno che attacca **Stomaco** e **Intestino** prima di salire verso l'alto

## FREDDO

Elemento di tipo Yin

Componente rinfrescante e liquida

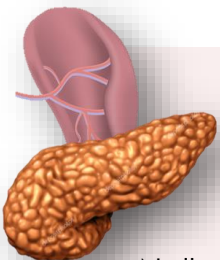
Rallenta i processi metabolici e il movimento

- Se in eccesso produce sintomi e patologie d'organo particolarmente sensibili al freddo

## SINTOMI da FREDDO

- **avversione al freddo** (miglioramento con il calore)
- **assenza di sete o desiderio di bevande calde**
- **lingua pallida e umida**
- **viso pallido**
- **urine chiare e abbondanti**
- **feci acquose**
- **movimento lento**
- **introversione**

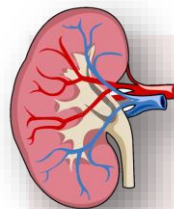
## ORGANI che patiscono il FREDDO



## MILZA – PANCREAS

Nella sua funzione digestiva In senso più ampio viene colpito tutto l'apparato digerente, Intestino tenue e colon compresi

**dispepsia**  
**malassorbimento**  
**feci poco formate**  
**meteorismo**



## RENE

Nella sua funzione di sostegno di altri organi e funzioni

Il Rene fornisce calore alla Milza per il suo buon funzionamento.

In caso di comparsa di sintomi da freddo, bisogna indagare se il primum movens sia una disarmonia di Milza oppure di Rene che non sostiene la Milza

# UMIDITA'

## Interna

- è generata da un **apparato digerente incapace** di elaborare correttamente il cibo ed eliminare le tossine che ne derivano

Queste tossine sono appiccicose come colle e penetrano profondamente nell'organismo rallentandone ogni processo o bloccandolo del tutto

## Esterna

- provocata da fattori ambientali
- può penetrare nei meridiani e produrre una **sintomatologia dolorosa**

## UMIDITÀ

## SINTOMI e SEGNI da UMIDITÀ

**L'Umidità si può trasformare in materiale organico:**

### Catarri visibili

otite, bronchite, sinusite, rinite, colite catarrale

### Catarri non visibili

placche aterosclerotiche, danno della matrice.....

**Formazione di «masse» (calcoli, fibromi....)**

- **PESANTEZZA** testa, arti, torace, occhi...
- **SINTOMI INTESTINALI** feci poco formate
- **IPER** colesterolemia -trigliceridemia - glicemia
- **SINTOMI VIE RESPIRATORIE** catarro
- **DOLORI**
- **CEFALEA**

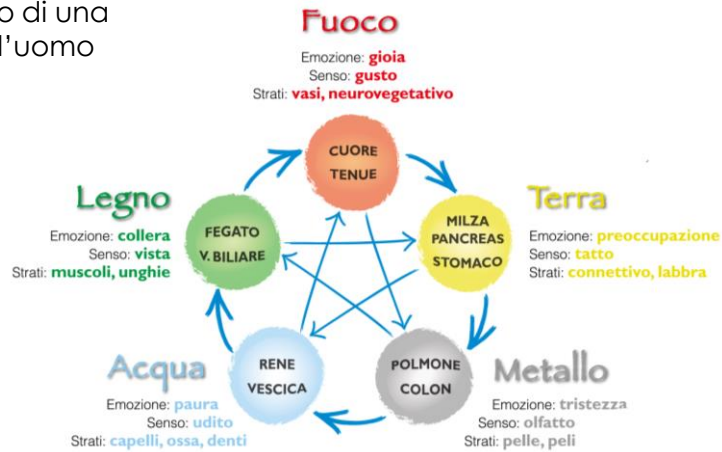
L'organo che patisce particolarmente l'umidità è la M/P



# i 5 elementi

- Sono fasi di trasformazione, di evoluzioni successive
- Sono disposte a cerchio e continuano l'una nell'altra
- Per analogia è un sistema complesso a 5 nodi
- Ciascun movimento assume il nome simbolico di una sostanza presente ovunque nel creato in cui l'uomo riconosce il rapporto tra materia ed energia
- Fuoco e acqua sono elementi a maggior contenuto energetico (scambi interatomici superiori)
- In terra e metallo prevalgono legami ad energia potenziale.
- Legno è una struttura intermedia con più legami trattenuti rispetto a fuoco e acqua e più energia liberata rispetto a terra e metallo
- Di volta in volta sono stati d'animo, stagioni, coppie di meridiani, ecc...

Tutti i fenomeni dell'universo, dal macro- al micro-cosmo, sono coordinati secondo "5 elementi" o "5 movimenti"



## Fasi di trasformazione successive:

1. LEGNO
2. FUOCO
3. TERRA
4. METALLO
5. ACQUA

Legge di generazione: un elemento attiva il successivo

Legge di dominazione: Un elemento controlla, riduce l'attività del terzo

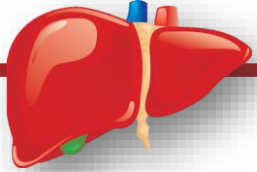
Gli **organi** sono considerati **Yin** parenchimatosi atti all'accumulo ed al deposito dell'energia

I **visceri** sono **Yang**

ricevono gli alimenti e si occupano della loro digestione ed escrezione

**In MTC tutti gli organi sono in relazione tra di loro e quindi bisogna conoscere le suddette relazioni**





## Relazioni più importanti fra organi

caratteristica importante è la **produzione del calore**

*segue alla stasi del qi e del sangue*

per cui i sintomi di squilibrio epatico saranno spesso:

sintomi di calore

+ sintomi di Fegato

+ sintomi e segni dell'organo su cui il F scarica il suo carico tossico (organo bersaglio)

### Sintomi di DISARMONIA

- dolore ipocondrio destro
- gonfiore addominale

} Sintomi di Fegato

#### Più

- cefalea temporale -vertex
- occhi rossi
- agitazione
- vertigine improvvisa e violenta
- acufeni improvvisi
- Collera/frustrazione
- insonnia

} Sintomi di calore

**Più** Sintomi dell'organo colpito

### Sintomi dei bersagli di Fegato

**CUORE:** Tachicardia, Aritmia

**TORACE:** Dispnea

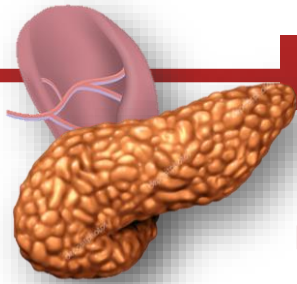
**STOMACO:** Gastrite, Aerofagia, Nausea, Pirosi, Vomito, Reflusso, Dolore epigastrico

**INTESTINO:** Gonfiore, Colite, Colon irritabile, Emorroidi

**PUOT:** Irregolarità mestruali

**POLMONE:** Asma persistente, tosse persistente e improvvisa senza catarro (il calore impedisce all'aria del polmone di scendere poiché il calore sale verso l'alto e provoca una inversione del qi)

## Relazioni più importanti fra organi



Digestione alterata: il segno principale è la **produzione di umidità interna** che si trasforma in

**Catarri visibili** feci, catarro nasale, bronchiale, orecchie

**Catarri invisibili** matrice interstiziale, pareti dei vasi-placche ateromasiche, colesterolo, trigliceridi, glicemia, acido urico

Per cui i sintomi di squilibrio di M/P saranno spesso:

sintomi di Freddo e/o umidità

+ sintomi di M/P

+ sintomi e segni dell'organo su cui M/P scarica il suo carico tossico (organo bersaglio)

### Sintomi di DISARMONIA S-M/P

#### Sintomi di Milza

- **Dispepsia e Gonfiore addominale**
- **Nausea e Vomito**
- **Enterite**
- **Feci non formate** (se c'è calore di F c'è stipsi o alvo alterno)

#### **Più** Sintomi di freddo

**Freddo interno e desiderio di bevande calde**

#### **Più** Sintomi di umidità

**Senso di pesantezza, dolori gravativi**

#### **Più** Sintomi dell'organo colpito

### Sintomi dei bersagli di M/P

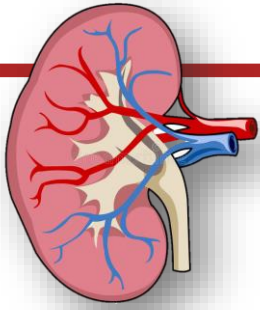
**POLMONE:** Bronchiti cronicorecidivanti con catarro

**ORL:** Tonsilliti, Otiti, Sinusiti catarrali cronicorecidivanti

**TORACE:** Dispnea, Oppressione toracica

**CUORE:** Ostruzione coronarica (angina, infarto)

**INTERSTIZIO:** Accumulo di TAN. (drenare con **DRE 6** oppure **SEMPERVIVUM SIGMA PLUS**) e tonificare S/MP con **FM Phaseolus** o **FM Nux Vomica + Dieta**



## Relazioni più importanti fra organi

### Sintomi di DISARMONIA

- Dolore lombare profondo
- Dolore alle ginocchia
- Astenia
- Disuria

I sintomi di disarmonia di R saranno quasi sempre:

sintomi di Freddo o calore vuoto

+ sintomi di Rene

+ sintomi e segni dell'organo su cui M/P scarica il suo carico tossico (organo bersaglio)

### Terapia

**SIN 15** per drenare il Rene come metabolizzatore dei liquidi

**FMS calcium Fluoratum** come energetico di sostegno

### Sintomi da CALORE VUOTO

- Febbricola pomeridiana
- Bocca e gola secche di notte
- Sudorazione notturna
- Sensazione di calore al petto, piante dei piedi, palmo delle mani
- Feci secche
- Urine scarse e scure
- Vaga irrequietezza mentale
- Vaga ansia
- Insonnia (se coinvolge il cuore)
- Irritabilità, cefalea (se coinvolge il F)
- Rossore agli zigomi e tosse secca (se coinvolge il polmone)

### Sintomi dei bersagli di R

**POLMONE:** se il qi che scende non è accolto dal rene, si manifesteranno **Asma e Tosse** senza sintomi di calore. Se ci sono sintomi di calore è coinvolto anche il fegato

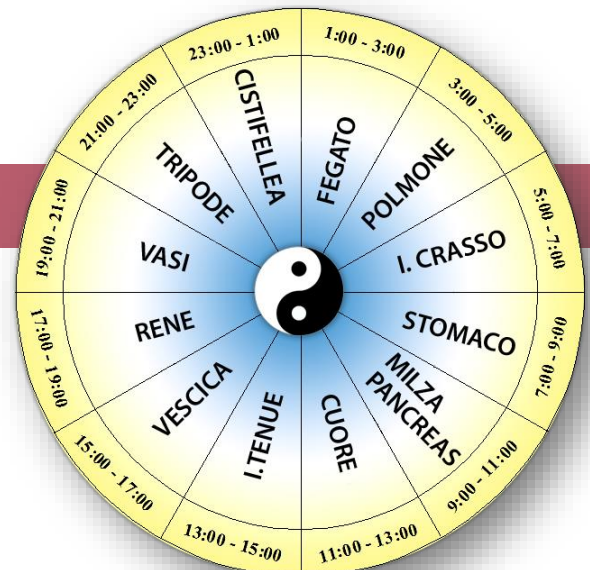
**M/P:** Il Rene drena i Tan e aiuta a conservare il calore per la **funzione enzimatica digestiva**. Se disarmonia compaiono sintomi di M/P

**CUORE:** nelle **patologie da calore** in cui viene coinvolto, il Cuore manifesta sintomi come **Aritmia, Tachicardia, Angina + segni di calore** (Il Rene abbassa il calore).

**CUORE:** nelle patologie di deficit di qi e Yang di cuore avremo: **Ipotensione, Astenia, Aritmia, Palpitazioni, Dispnea (il Rene sostiene il Cuore)**.

## OROLOGIO BIOLOGICO

l'energia circola nei meridiani secondo un ciclo di 24 ore: ogni 2 ore passa da un meridiano a un altro



# Relazioni fra organi, apparati e sistemi

Si stabiliscono attraverso flussi di informazione che partono da una sorgente, viaggiano lungo un tragitto e arrivano ad un target

Vie enzimatico/metaboliche

Vie linfatico/ematiche

Vie immunologiche

Vie nervose

Vie endocrine

Vie di contiguità anatomica

Vie di corrente protono-elettrone attraverso i

**Meridiani**

## meridiani

L'energia di un organo/viscere, con le loro funzioni, scorre nei

- Circuiti energetici che percorrono il corpo. Mezzi di passaggio dell'informazione. Rete di collegamento tra i vari organi. Mettono in relazione l'interno con l'esterno, l'alto con il basso
- Non hanno supporto anatomico ma si possono rilevare elettricamente
- Sono 12, accoppiati a due a due e ciascuno è connesso con quello che lo segue e con quello che lo precede
- In ogni loggia energetica esistono:
- Un **meridiano Yang** (viscere) che contiene molti punti di agopuntura in cui l'energia ha potenzialmente la funzione di «correre» più veloce e sono i primi ad incontrare la Noxa esterna
- Un **meridiano Yin** (parenchima) in cui l'energia tende ad essere trattenuta. Rappresenta l'organo che deve essere protetto dalle novità esterne
- In questa rete l'informazione attraversa completamente e continuamente il corpo con direzione fisiologica destreggia nelle 24 ore
- Ogni meridiano ha delle ore della giornata di maggiore o minore attività (fasi di riposo). Le situazioni critiche si vedranno laddove il meridiano sta sopportando il massimo di flusso energetico al quale, se è in difficoltà, non riesce a far fronte

Più meridiani si conoscono, più è possibile individuare correttamente la **Catena Causale**

Per costruire un percorso diagnostico di base sono essenziali alcune nozioni sui meridiani

### meridiani YIN

FEGATO

RENE

MILZA/PANCREAS

POLMONE

CUORE

### meridiani YANG

VESCICA BILIARE

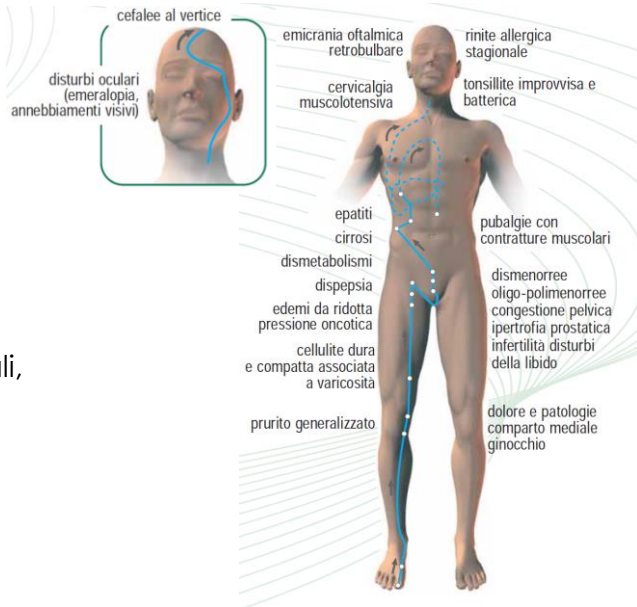
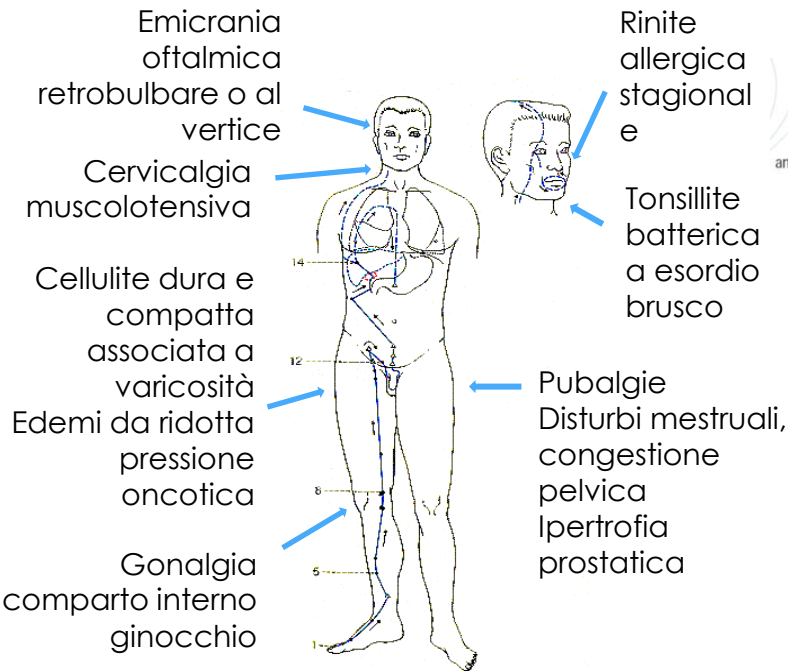
VESCICA URINARIA

STOMACO

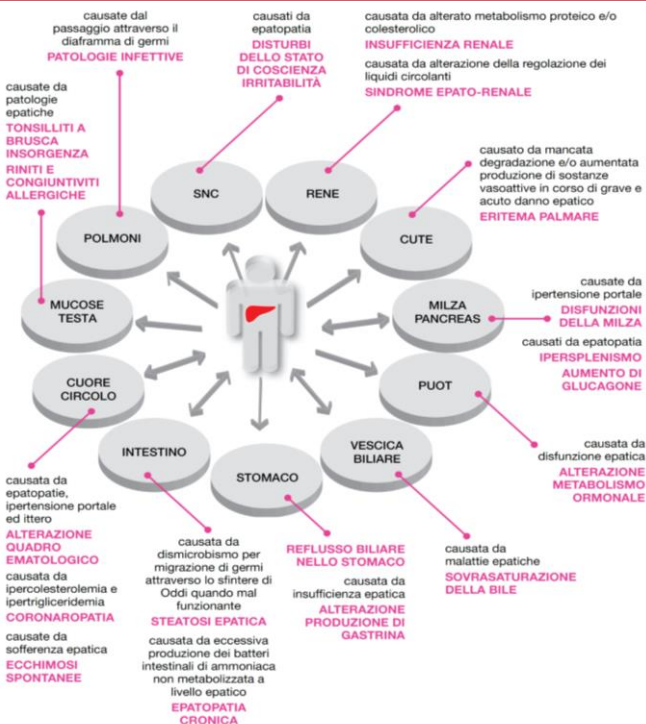
INTESTINO TENUE

GROSSO INTESTINO

# Meridiano FEGATO



## Disturbi a distanza causati dall'organo disfunzionale FEGATO



**TERAPIA per il FEGATO quando è l'organo disfunzionale che CAUSA il quadro clinico del paziente**

**FM Chelidonium**

**Zingiber DELTA**

**FMC EPATO**

SE Sintomi, disturbi o patologie di molti bersagli

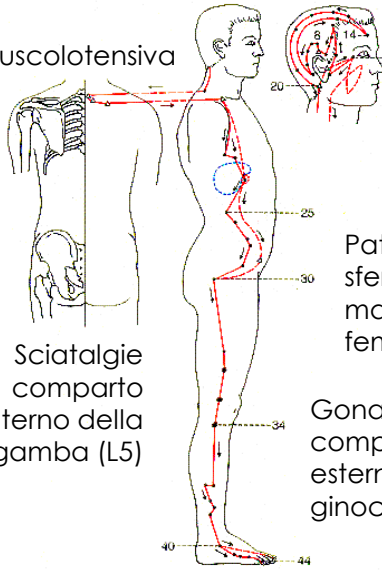
# Meridiano VESCICA BILIARE

Percorre tutta la parte laterale del corpo

Cervicalgia muscolotensiva

Coxalgia  
Tendinite del  
gluteo medio

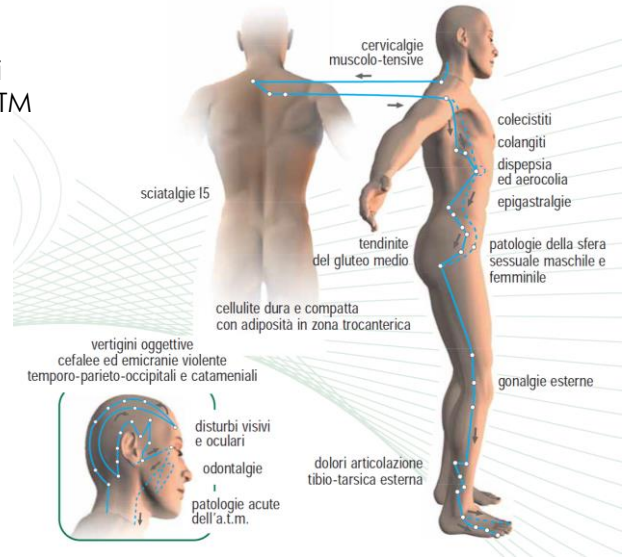
Sciatalgie  
comparto  
esterno della  
gamba (L5)



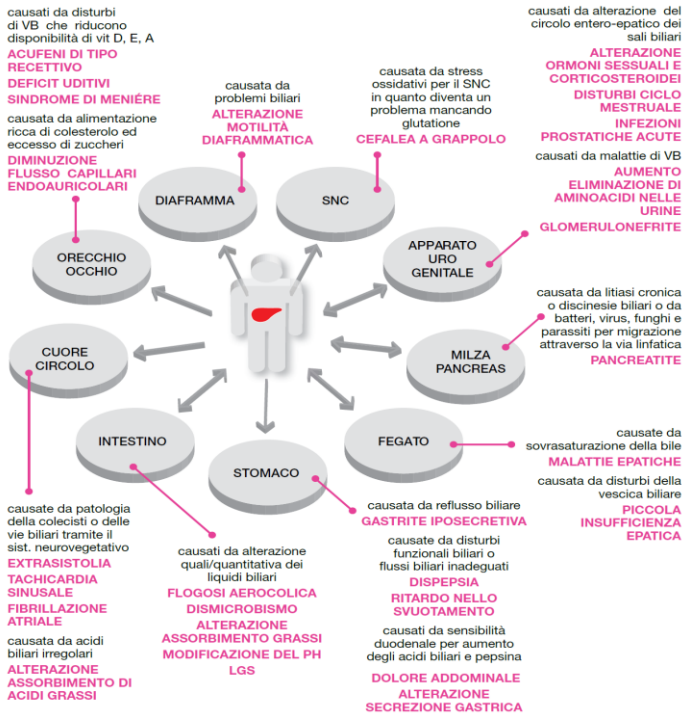
Eemicrania temporalo-parieto-occipitale  
Acufeni  
Vertigini  
Disturbi visivi  
Patologie ATM  
Odontalgie

Patologie della  
sfera sessuale  
maschile e  
femminile

Gonalgie  
comparto  
esterno  
ginocchio



## Disturbi a distanza causati dall'organo disfunzionale V.BILIARE



**TERAPIA per la V.BILIARE quando è l'organo disfunzionale che CAUSA il quadro clinico del paziente**

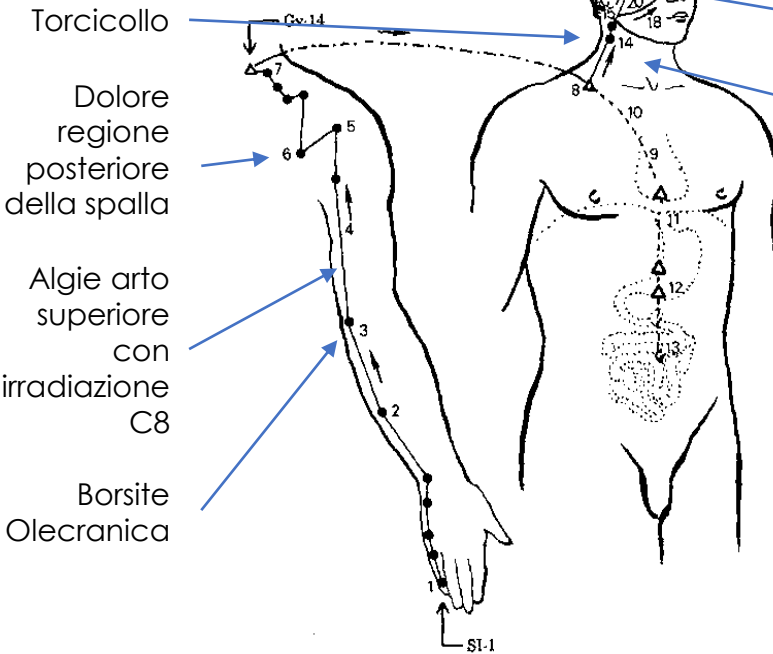
**FM Chelidonium**

**Raphanus DELTA**

**FMC BILIO**

SE Sintomi, disturbi o patologie di molti bersagli

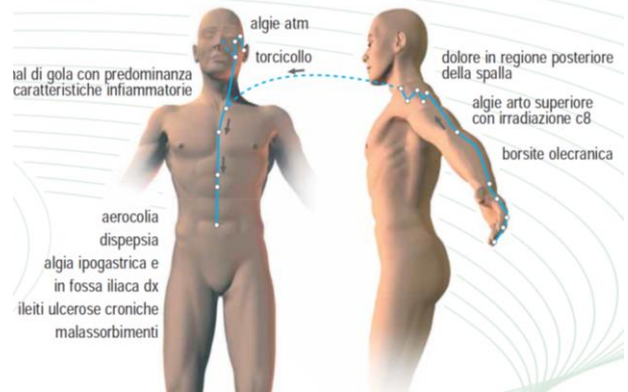
# Meridiano



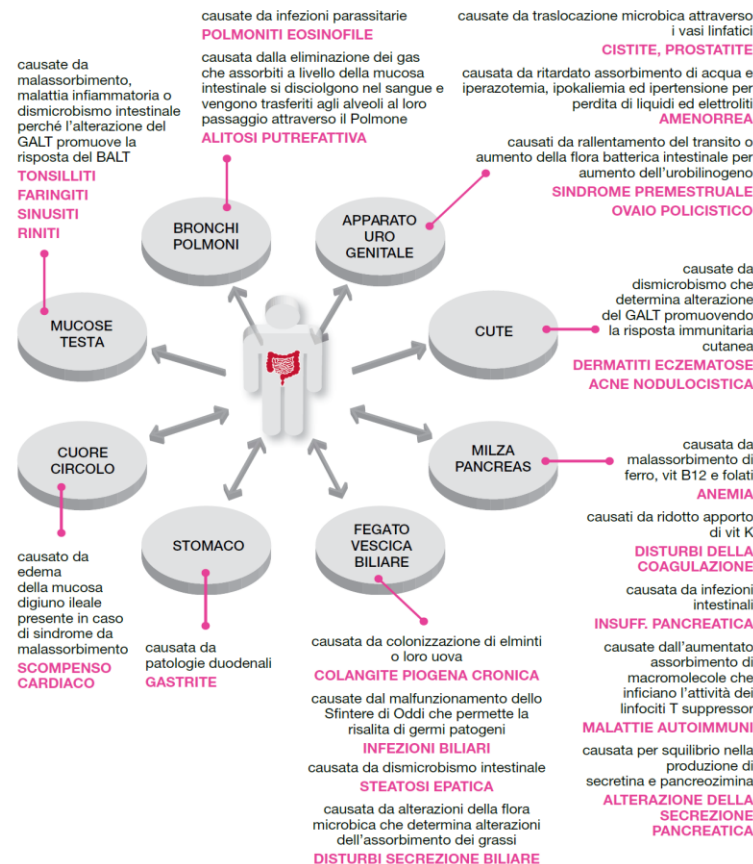
# I.TENUE

Algie ATM

Mal di gola con predominanza di caratteristiche infiammatorie



## Disturbi a distanza causati dall'organo disfunzionale I.TENUE



**TERAPIA per il TENUE quando è l'organo disfunzionale che CAUSA il quadro clinico del paziente**

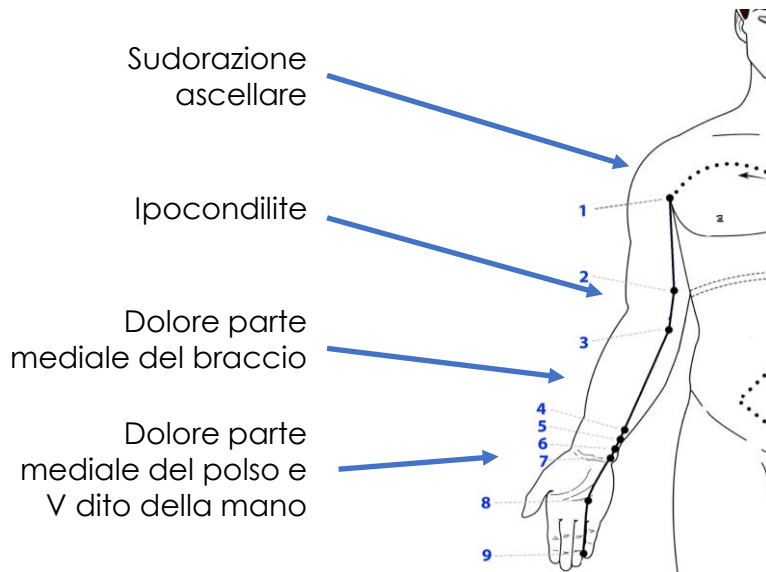
**FM Nux vomica**

**Quassia DELTA**

**FMC ENTERO**

SE Sintomi, disturbi o patologie di molti bersagli

# Meridiano CUORE



## MUCOSE organo disfunzionale che causa il quadro clinico del **paziente**

la causa primitiva del quadro clinico è l'alterazione della prima barriera selettiva e difensiva costituita dall'unità

MICROBIOTA  
+ MUCOSA  
+ MALT

Catena  
Causale  
Mucose

WncosE

FUNZIONE BARRIERA  
NON PIÙ DISCRIMINANTE

**1. Alterato  
assorbimento e/o  
mancata esclusione di  
patogeni**

**2. Anarchia della  
risposta immune**





# paziente MUCOSE

# TERAPIA

funzione barriera alterata

## Leaky Gut Syndrome

passaggio nel lume intestinale di  
sostanze non completamente digerite  
o xenobiotici

loro diffusione in circolo:  
sovraccarico del sistema immunitario e di  
altri organi che perdono la loro efficienza

**manifestano sintomi, disturbi e malattie**

## FM Cinnabaris

## QUASSIA DELTA



SE Sintomi,  
disturbi o  
patologie di  
molti organi  
bersaglio

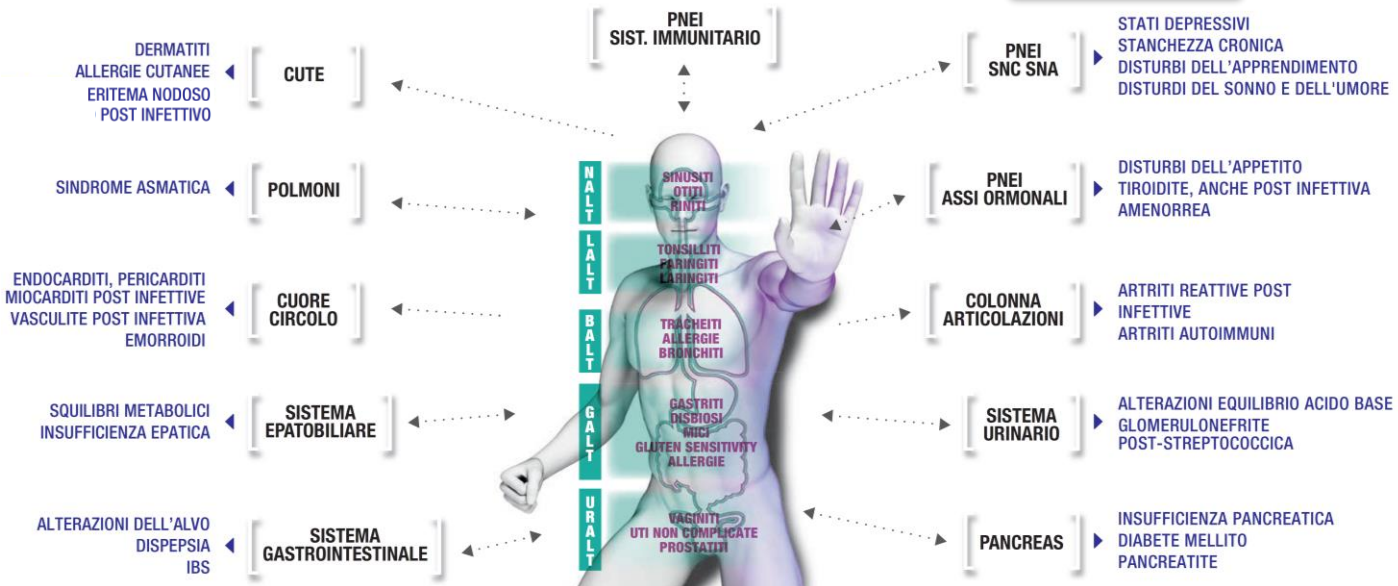
## FMC MUCOSE

## Disturbi a distanza causati dall'organo disfunzionale

MICROBIOTA  
MUCOSA  
MALT

Catena  
Causale  
Mucose

ALTERAZIONE RISPOSTA Th1 (VIRUS) E Th2 (BATTERI)  
MALATTIE AUTOIMMUNI



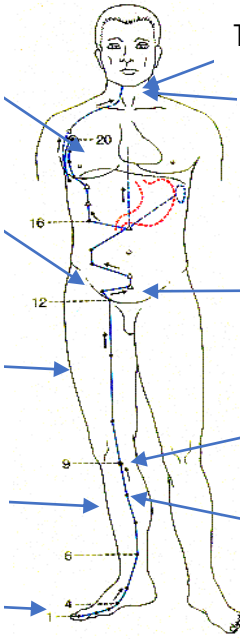
# Meridiano MILZA-PANCREAS

Toracoalgie  
Bronchite  
cronica  
produttiva

Algie pelviche  
Cruralgie  
Ernie crurali  
Ritenzione  
idrica da stasi  
linfatica  
Edemi

Ulcus cruris

Alluce valgo



Tonsillite catarrale

Patologie  
tiroidee

Patologie  
Ovariche,  
testicolari,  
fibromi

Gonalgie del  
comparto  
anteromediale

Varici



tonsillite catarrale a  
prevalente origine virale

patologie tiroidee

bronchite con tosse produttiva  
ed escreato giallastro

toracoalgie antero-laterali

algie pelviche e cruralgie

ernie crurali

cellulite con stasi linfatica e  
tendenza all'edema o alla sclerosi

ritenzione idrica da stasi linfatica

edemi nella parte inferiore del corpo

ulcus cruris

atonia dell'alluce

perdita o alterazione del gusto

algie epigastriche postprandiali

aerocolia  
senso di peso epigastrico

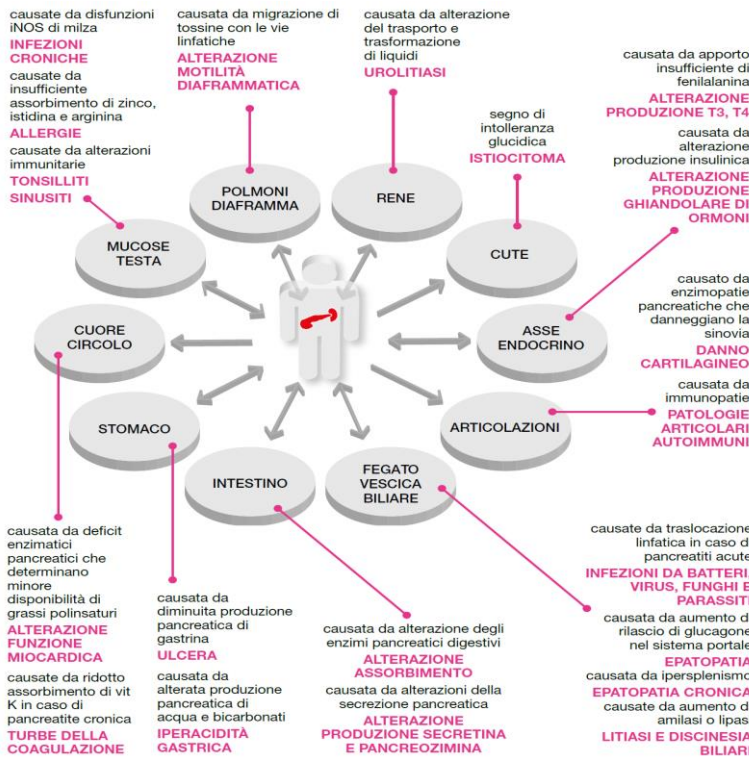
disturbi dell'alvo con feci poltacee

gonalgie al comparto antero-mediale  
(deficit del trofismo connettivale)

insufficienza venosa con varicosità

alluce valgo

## Disturbi a distanza causati dall'organo disfunzionale MILZA/PANCREAS



**TERAPIA per M/P quando è l'organo disfunzionale che CAUSA il quadro clinico del paziente**

**FM Phaseolus**

**Sequoia DELTA**

**FMS THUJA**

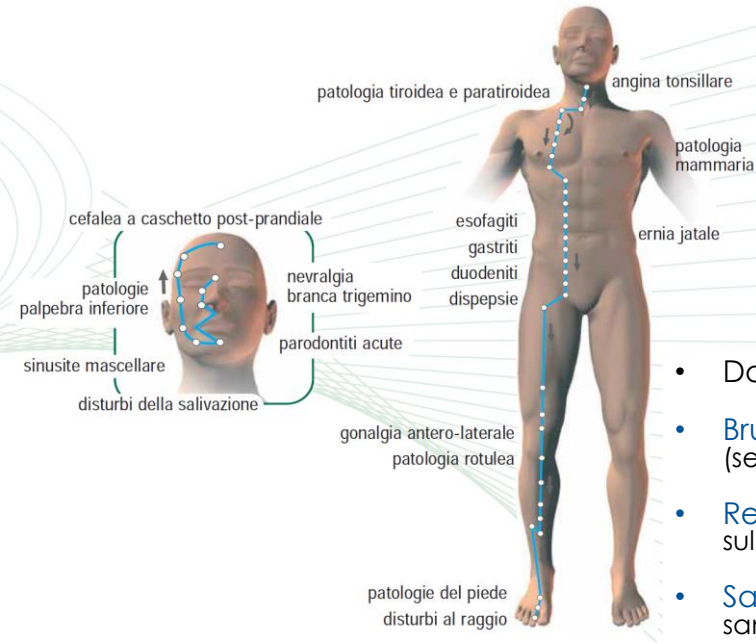
**JUGLANS DELTA**

**FM Nux vomica**

**Quassia DELTA**

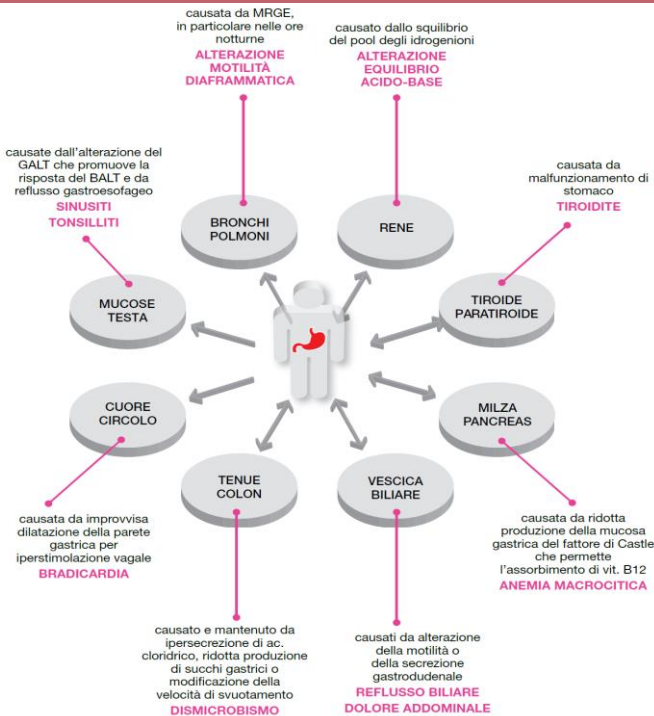
**FMC PANKREAS**

SE Sintomi, disturbi o patologie di molti bersagli



- Astenia mattutina tra le 7,00 e le 9,00 quando stomaco è in deficit non estrae le essenze nutritive dagli alimenti con debolezza agli arti (muscoli poco nutriti)
- Vaga sensazione di disagio all'epigastrio, difficoltà di svuotamento
- Bocca secca senza desiderio di bere (se non c'è calore) (ST è origine dei liquidi)
- Dolore epigastrico
- Bruciore epigastrico con indulto linguale giallo (se c'è calore)
- Reflusso, nausea e vomito (il calore interferisce sulla discesa del cibo)
- Sanguinamento gengive (calore che muove il sangue)

## Disturbi a distanza causati dall'organo disfunzionale STOMACO



**TERAPIA per STOMACO quando è l'organo disfunzionale che CAUSA il quadro clinico del paziente**

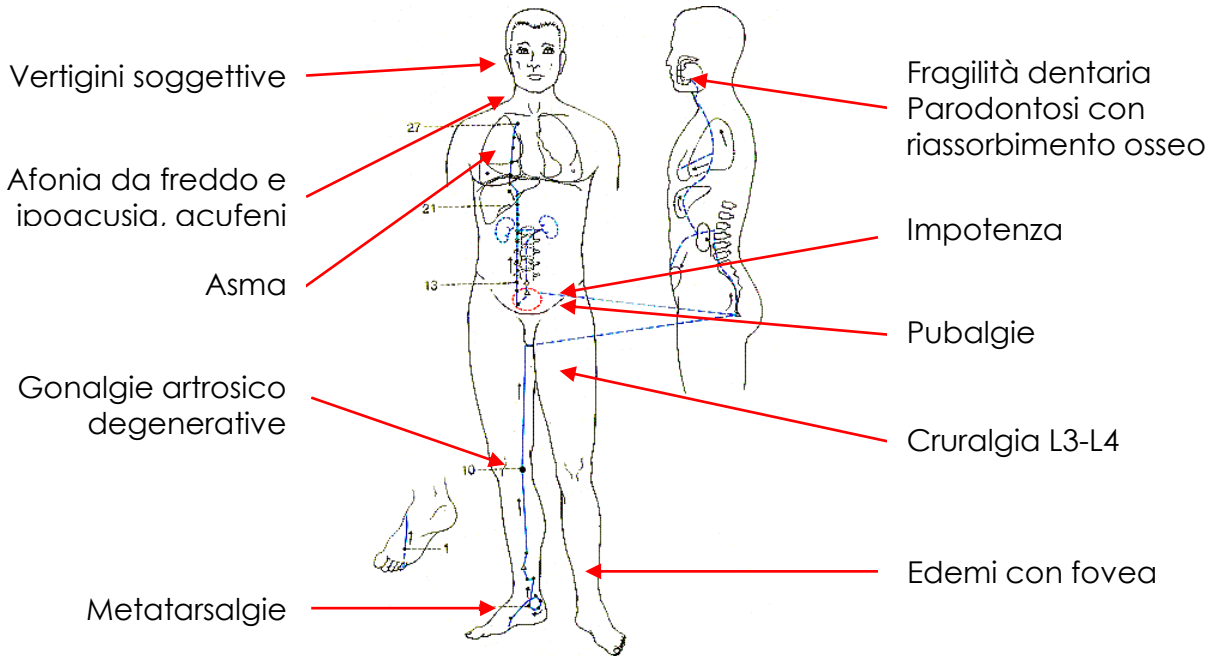
**FM Nux vomica**

**Matricaria DELTA**

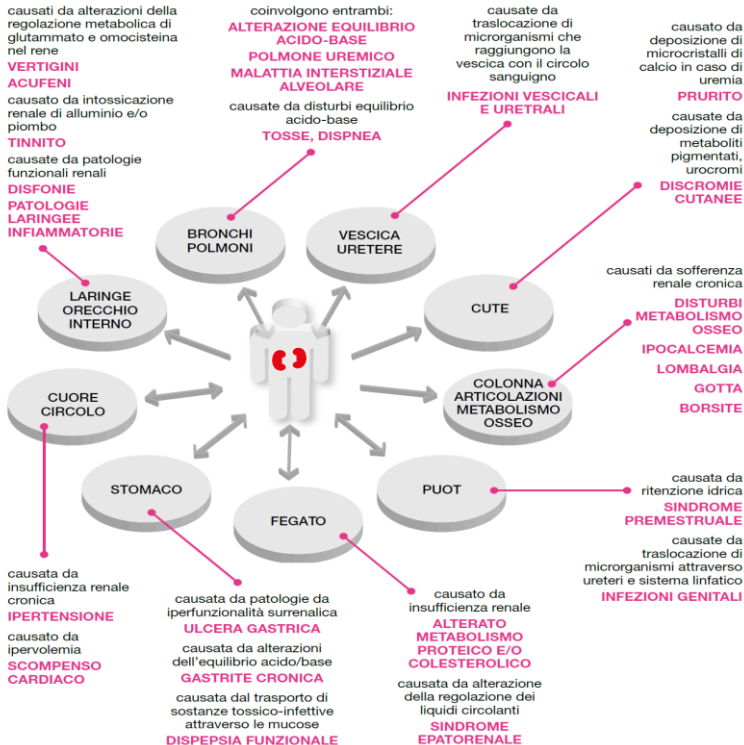
**FMC GASTRO**

SE Sintomi, disturbi o patologie di molti bersagli

# Meridiano RENE



## Disturbi a distanza causati dall'organo disfunzionale RENE



**TERAPIA per RENE** quando è l'organo disfunzionale che CAUSA il quadro clinico del paziente

**FMS Calcium fluoratum**

**Zea DELTA**

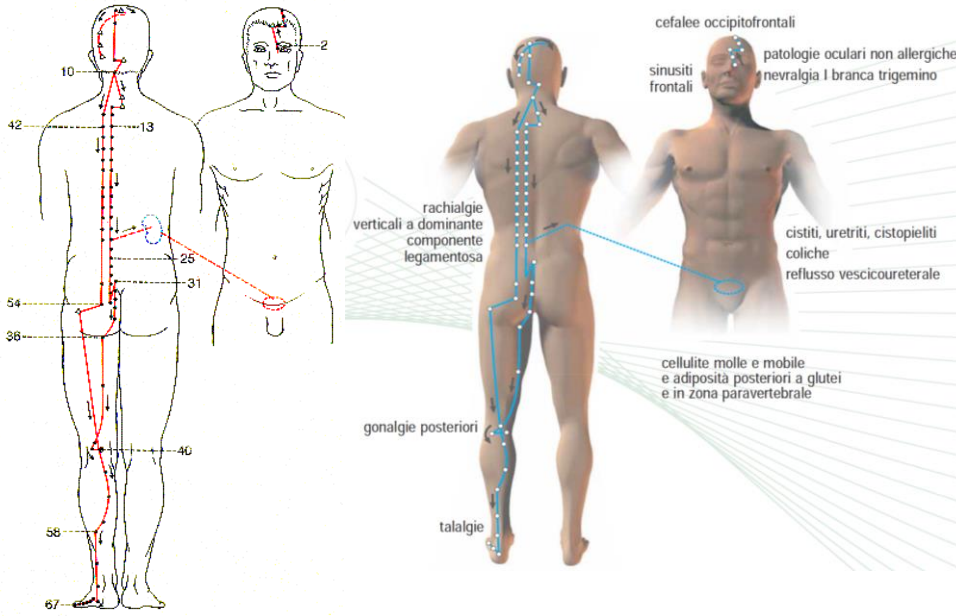
**FMC NEFRO**

SE Sintomi, disturbi o patologie di molti bersagli

# Meridiano VESCICA

## SINTOMI

passa attraverso la schiena

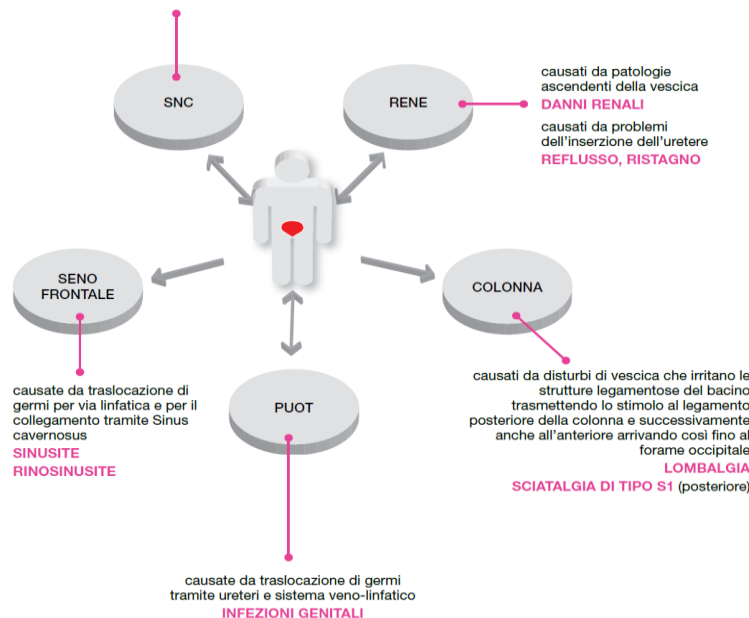


- Difficoltà di minzione
- Pesantezza all'ipogastrio
- Urine torbide se c'è umidità che ostacola la libera circolazione dei liquidi nella pelvi
- Bruciore alla minzione
- Urine scure se c'è calore
- Urine frequenti, pallide e abbondanti (freddo)
- Enuresi
- Lombalgia se c'è deficit di rene
- Dolori lungo il meridiano

## Disturbi a distanza causati dall'organo disfunzionale VESCICA

causati da migrazione di tossici per via nervosa, linfatica e attraverso la dura madre

- DISTURBI COMPORTAMENTALI** come paranoie
- DISTURBI AFASICI** (lobo prefrontale)
- DEFICIT MOTORI FINO ALL'ICTUS** (lobo frontale area prerolandica, aree 4-6-8 deputate al movimento)
- DEFICIT DELLA SENSIBILITÀ EPICRITICA, AGNOSIA, DISTURBI DELLO SCHEMA E RAPPRESENTAZIONE CORPOREA, DELLA SENSIBILITÀ SOMATO-ESTESICA CON ALLUCINAZIONI SENSORIALI, DISESTESIE** (lobo parietale aree 1-2), **EMIANOPSIE ED ALLUCINAZIONI VISIVE** (lobo occipitale scissura calcarina, zona di rappresentazione visiva)



**TERAPIA per VESCICA quando è l'organo disfunzionale che CAUSA il quadro clinico del paziente**

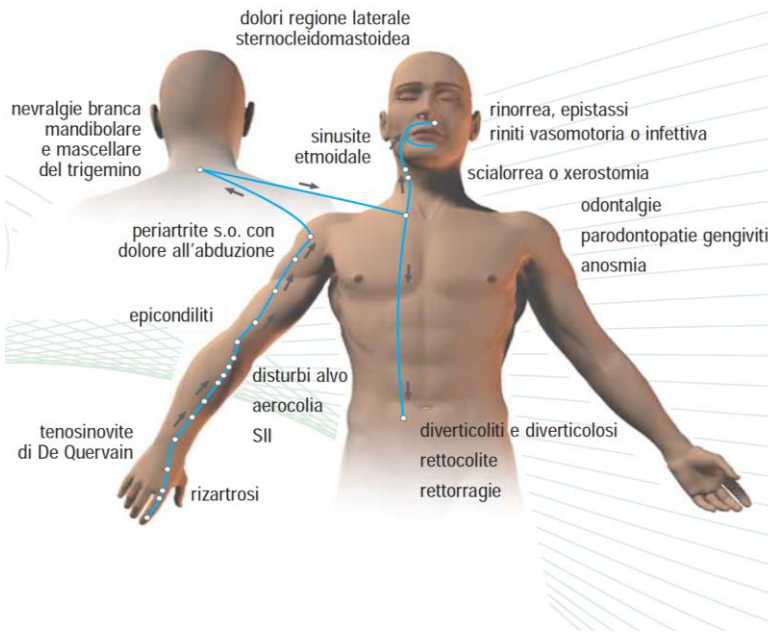
**FM Cantharis**

**Viola DELTA**

**FMC URO**

SE Sintomi, disturbi o patologie di molti bersagli

# Meridiano GROSSO INTESTINO



## Meridiani che percorrono la testa

Fegato



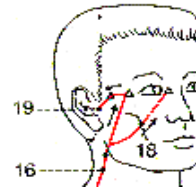
Stomaco



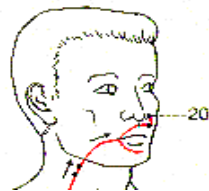
Vescica biliare



Intestino Tenue



Grosso intestino



Vescica

